

## 主要規格

- ▼面徑  
4"
- ▼安裝型式  
直立式 (A)  
埋入帶邊 (中心牙) (BDC)
- ▼壓力接續部  
螺紋規格:  
M20\*1.5, G1/4" , G1/2" ,  
1/4" PT, 1/4" NPT  
材質: 不鏽鋼 304 / 不鏽鋼 316 /  
不鏽鋼 316L  
其他螺紋規格可依需求訂製
- ▼壓力類型  
表壓  
真空壓  
絕壓
- ▼壓力範圍  
請參考壓力範圍表
- ▼適用介質  
與壓力接續部兼容的液體和氣體
- ▼環境溫度  
-10~100°C
- ▼工作溫度  
-10~80°C
- ▼溫度補償  
-10~80°C

## 其他規格

- ▼外殼材質  
不鏽鋼 304 / 不鏽鋼 316L
- ▼螢幕顯示  
LCD 5 位數螢幕顯示帶背光
- ▼電源供應  
鋰電池 / 3A 電池
- ▼感測元件  
擴散矽
- ▼壓力單位  
MPa, kg/cm<sup>2</sup>, kPa, psi, bar  
(標準)  
mH<sub>2</sub>O, mmHg (選項)
- ▼精度  
±0.4%F.S. (標準)  
(選項: ±0.1% F.S. / ±0.2% F.S. /  
±0.5% F.S. / ±1.0% F.S.)
- ▼過壓  
150%
- ▼其他需求 (選項)  
第三方公證報告  
出廠報告  
吊牌  
其他壓力單位: mH<sub>2</sub>O, mmHg

## 數位壓力錶

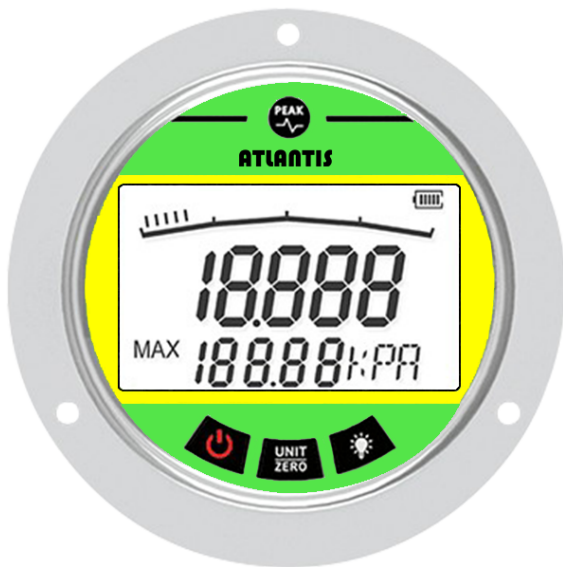
## 型號: DPG-GH 系列

## 簡介

DPG-GH 系列數位壓力錶採用擴散矽做為感測元件  
壓力範圍廣，精度最高可達到 0.1%。適用於液壓、  
油壓與氣壓的測量。



直立式



埋入帶邊 (中心牙)



因應客製化形式多變，照片僅供參考，實際外型請與業務確認。  
(本型錄文句規格若有更動，以最新版本為準)

## 特色

- 提供 OEM 服務
- 5 位數 LCD 螢幕顯示附白色背光  
(其他背光顏色可依需求訂製)
- 精度最高達到 0.1%
- 可切換單位最多 7 個
- 溫度補償功能
- 峰值保存功能
- 一鍵歸零功能

## 壓力範圍表

Code	表壓	Code	真空壓	Code	聯成壓	Code	防震型
G1	0~10kPa	V	-100~0kPa	C	-100~100kPa	S1	0~20MPa
G2	0~20kPa					S2	0~30MPa
G3	0~50kPa					S3	0~50MPa
G4	0~100kPa					S4	0~100MPa
G5	0~200kPa						
G6	0~0.6MPa						
G7	0~1MPa						
G8	0~1.6MPa						
G9	0~2.5MPa						
G10	0~6MPa						
G11	0~10MPa						
G12	0~16MPa						
G13	0~0.6MPa*						
G14	0~1.0MPa*						
G15	0~1.6MPa*						
G16	0~2.5MPa*						
G17	0~5MPa*						

\*精度 1% 只限 2.5"

## 如何選型

DPG-GH 系列 數位壓力錶									
標準	規格	Code	項目	Code	項目	Code	項目	Code	項目
04	尺寸	04	4"	-	-	-	-	-	-
A	安裝型式	A	直立式	BDC	埋入帶邊 (中心牙)	-	-	-	-
2G	螺紋規格	M	M20*1.5	2G	G1/4"	4G	G1/2"	2P	1/4" PT
		2N	1/4" NPT	O	Others	-	-	-	-
304	螺紋材質	304	不鏽鋼 304	316	不鏽鋼 316	316L	不鏽鋼 316L	-	-
G1	壓力範圍	請參考壓力範圍表以選擇相應代碼							
304	外殼材質	304	SS304	316L	SS316L	-	-	-	-
L	電源供應	L	鋰電池	3A	3A 電池	-	-	-	-
04	精度	04	±0.4%F.S.	01	±0.1%F.S.	02	±0.2%F.S.	05	±0.5%F.S.
		10	±1.0%F.S.	-	-	-	-	-	-
/B	其他需求	/A	第三方公證報告						
		/B	出廠報告						
		/C	吊牌						
		/D	其他壓力單位						

選型範例: DPG-GH - 04 - A - 2G - 304 - G1 - 304 - L - 04 - /B